

「心の医療」を、  
地域の皆さまへ。

## 緩和ケア病棟へのご案内

公益財団法人 日本医療機能評価機構 認定病院



社会医療法人 松本快生会

西奈良中央病院

# 緩和ケア病棟 とは

病気の治癒を目的としたものではなく、患者さまとご家族の苦痛を取り除き、可能な限りその人らしく快適な生活を送れるようにすることを目的とする病棟です。

また、在宅医療や福祉サービスを利用しながら、在宅で過ごされている方が、家庭の事情等で、短期間の入院を希望される場合にもご相談に応じます。（レスパイト入院）

辛い症状が緩和され、ご自宅に退院される場合は、在宅での生活が安心して過ごせるように、各事業者等と連携しながら在宅医療や福祉サービスの調整を行います。

## 緩和ケア病棟 看護理念

私たちは、思いや苦痛を受け止め、その人らしく過ごしていただけるよう最大の努力をします。

## 緩和ケア病棟 看護方針

- 思いやりを持って患者さま・ご家族を支えます。
- 痛みやその他の苦痛に対して、寄り添いながら和らげるように援助します。
- 日常生活を送る上で、妨げとなる不快な症状に対して、可能な限りそれを取り除くためのケアを行います

## 【 入棟の基準 】

- 1 がん患者さまで、手術や化学療法など、治癒や延命を目的とした治療は行わず、症状緩和に努めるという医療方針を、ご理解いただいている方。
- 2 患者さま、ご家族が緩和ケア病棟への入棟を希望している。
- 3 入棟時に患者さまが病名・症状を理解されている事が望ましいが、理解されていない場合は、患者さまの求めに応じて適切な病名・病状の説明を行います。  
(但し、本人の求めに応じて、真実を告げていく方針には、了解していただきます。)
- 4 重度の認知症、大声を上げる、徘徊、暴力行為を行うといった、他の患者さまの入院生活に影響を与えると判断した場合は、入棟をお受けしていません。
- 5 家族がいないこと、経済的に困窮していること、特定の宗教を信仰していること等の理由で入棟をお断りすることはありません。

※入棟については、入棟基準に従って『緩和ケア病棟入棟判定会議』で協議し、決定いたします。

## 【 退棟の基準 】

- 1 患者さま、またはご家族が退棟を希望される時
- 2 悪性腫瘍の縮小、あるいは治癒を目的とした治療を希望される時
- 3 悪性腫瘍以外の病気を有し、その治療を優先する必要がある時
- 4 苦痛症状が緩和され、病状が安定した時

# 入院のパターン

## 疼痛など症状コントロール目的

- ・ 症状が改善すれば退院し、自宅と病院を上手く利用し、在宅生活をお過ごしください

## レスパイト

- ・ 介護疲れ、ご家族のご予定があるときなど、ご利用ください

## 最期を迎える場所として

- ・ 自宅にいる感覚で、ご家族と有意義な時をお過ごしください

日中（9：00～17：00）

面会OK

※ 面会時は玄関で検温の後、  
必ず面会簿への記入をお願い致します

ご家族の

駐車料金無料

※ご本人からみて3親等の方のみ無料  
ご友人は1時間の無料サービス対応

無料個室

14室

ペットの

面会可能

現在禁止し  
ています

【面会時間10時～16時まで 時間厳守】

事前の届出・ゲージの使用をお願いします。

その他判断により面会をお断りさせていただく事もあります

家族室

共同キッチン

ソファーベッド

機械浴など

ボランティア

現在中止しています

公認心理師2名配置

# 緩和ケア外来を申込する際にご確認いただきたいこと

病名告知されていること

ご本人が緩和ケア病棟に入院を希望していること

ご病状が安定すれば入院後、  
1ヶ月を目安に療養場所の変更  
をお願いする場合があります

# 緩和ケア外来申込手順

## ①病院から診療情報提供書を頂く

医療機関様からの御紹介

診療情報提供書ご持参のご家族からのご依頼

緩和ケア科担当医判断

## ②緩和ケア外来予約

医療機関の方からの予約

ご家族様からの予約

ホームページより問診票を出し記入の上  
外来受診時ご持参ください

## ③緩和ケア外来受診

・診療情報提供書(原本)・看護サマリー  
・画像データ ・問診票 を持参

ご本人・ご家族様来院 (保険診療)

ご家族のみ来院 (保険外診療5,500円)

## ④判定会議

許可

入院待機

適応外

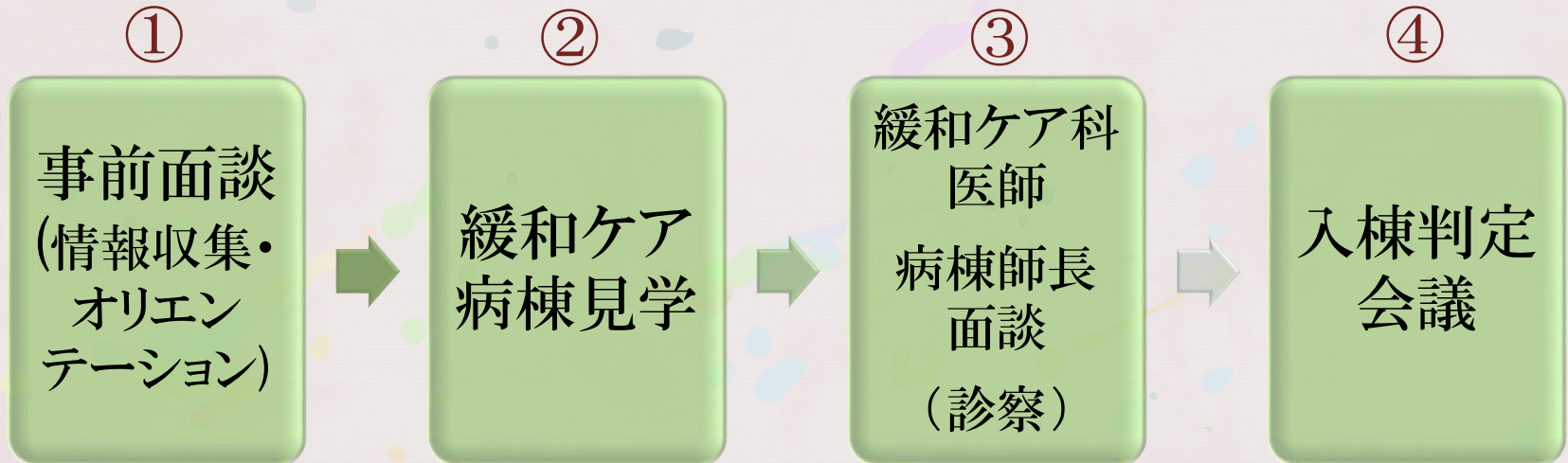
# 緩和ケア外来

来院時間  
(診察時間)

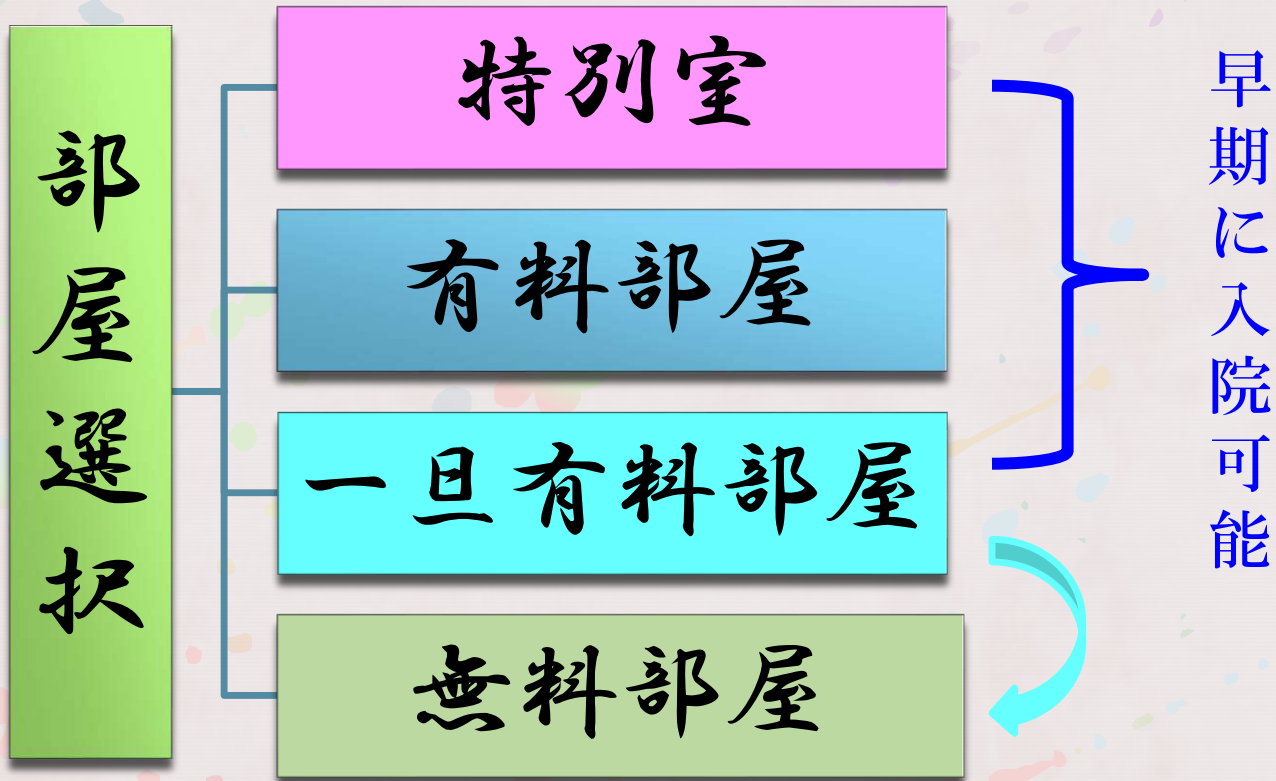
月曜日	火曜日	木曜日	金曜日
8:30 (9:30)	9:00 (10:00)	8:30 (9:30)	8:30 (9:30)
	9:30 (10:30)	9:00 (10:00)	9:30 (10:30)
	10:00 (11:00)	10:00 (11:00)	10:30 (11:30)
		12:00 (13:00)	
		12:30 (13:30)	
		13:30 (14:30)	



# 緩和ケア外来の流れ



お部屋希望をお伺いしています



# 判定結果

## 入院許可

- ・ベッドが空き次第、入院案内させていただきます
- ・急なご案内になる事もございます。ご協力ください

## 入院待機

- ・今すぐ入院の必要が無い方
- ・入院が必要になりましたらご連絡下さい

## 適応外

- ・入院基準に該当しない場合は、再度内容をご確認のうえ、ご相談下さい

緩和ケア病棟への夜間緊急入院は出来ません

緩和ケア病棟 ご案内

---

● **病室**  
(有料個室)

9室ある有料個室は温もりのある快適な空間となっております。



- 東向き・ユニットシャワー付 (5床)
- トイレ・デスクロッカーチェストイス・ テーブル・ソファベット
- ランプ・ 電気ケトル有り

● **病棟入口**



● **スタッフステーション**



いつでも気軽にお声をかけて頂けるようにオープンタイプになっております。

● **デッキテラス**

晴れた天気の良い日には、生駒山を見渡せるデッキテラスがあります。外の空気を吸って、気分をリフレッシュできます。



● 9時～17時まで

● **ダイルーム**

ダイルームは食事をしたり、ご家族やご友人とゆったりと過ごしていただけるようになっております。



- 毎月、季節を感じる飾付けをしています

● **瞑想室**

心身をリラックスしたい、心静かにしたい、と思っ  
ている方に提供する空間です。



● **病室 (特別室)**



- 南向き
- 和室4畳有り・トイレ
- ユニットシャワー付

● **家族室**



家族控え室(和室・洋室)を準備しております。

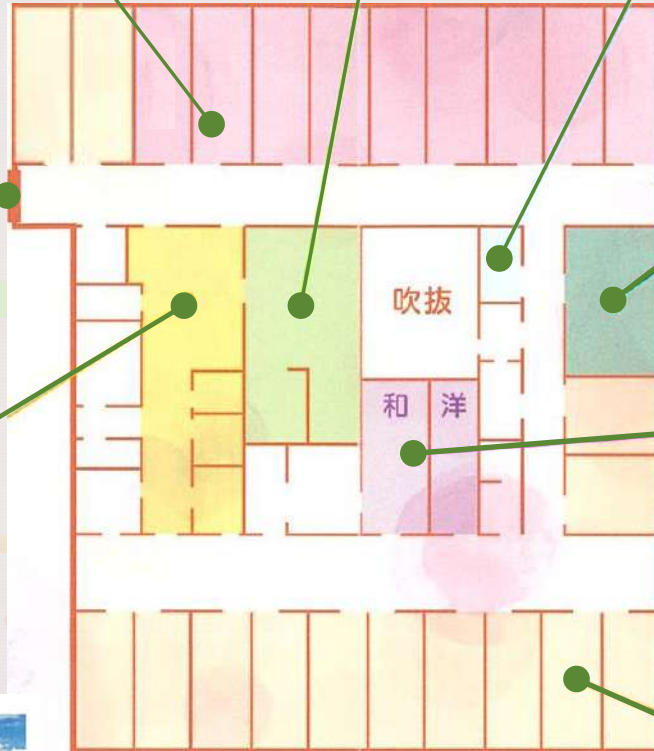
- 和室6畳 トイレ・
- ユニットシャワー付
- 布団2～3組使用可
- (布団は別料金)

- 洋室
- シングルベット1台
- (トイレ・シャワーなし)

● **病室 (無料個室)**



- 西向き
- 生駒山が見える
- 部屋もあります



主な設備

病室 24床

特別室(1室)・有料部屋(9室)・無料部屋(14室)

共有設備

ダイルーム・共有キッチン・家族室(2室)  
浴室(一般用・介護用 各1室)・瞑想室

2019/12/5 現在

緩和ケア病棟  
フロア紹介



②入口を入ると  
左側に病室、右側にスタッフステーション  
があります



オープンカウンターの  
スタッフステーションです



③特別室 22680円/日  
(全1床)



ゆったり過ごせる  
広さです



# 特別室



ソファーセット



畳コーナー (4畳)



キッチン



シャワー・トイレ

④有料個室 9720円/日  
(全9床)

長期入院も可能です



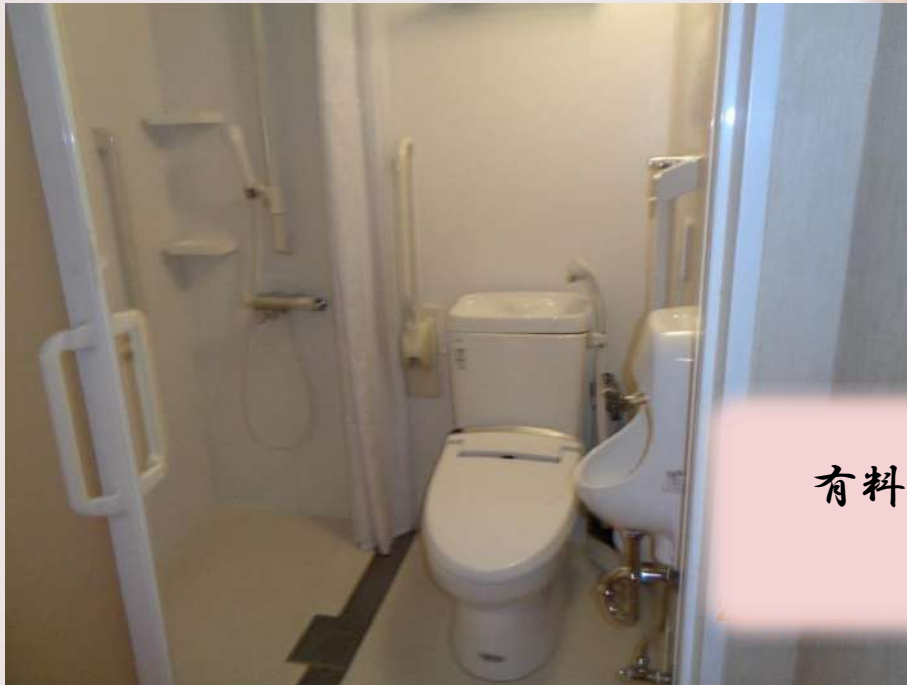


有料部屋には  
ソファベッド、小型湯沸器  
テーブル・椅子・ランプ  
ロッカーを設置しています

有料部屋は、  
ユニットシャワーの有無で  
多少室料が違います  
(部屋は選べません)



有料部屋 シャワーなし  
(9180円/日)



有料部屋 シャワー付き  
(9720円/日)



有料部屋・無料部屋ともに  
病室に入るとすぐに  
トイレがあります

⑤ 無料個室  
(全14床)

床頭台、ソファ、トイレ、洗面所  
を設置しています



テレビ・冷蔵庫の使用には  
別途料金が必要です (330円/日)

⑥ 共有スペース  
ダイニング・食堂



デイルームの奥には、  
キッチン・冷蔵庫・電子レンジ・トースター  
があります



冷たい物やお好きな物を大きな冷蔵庫で保管できます  
簡単な調理もできます  
ご自由にお使いください



## ⑦コインランドリー

病衣はレンタルも準備していますが、  
愛着のあるご自分の衣類もご使用いただけ  
るよう、病棟内に設置してあります



⑧喫煙室



患者さんのみ  
主治医の許可の下  
利用して頂いています



⑨瞑想室



一人になりたい時に  
ご利用頂けます



## ⑩ 説明室



主治医から適宜、  
病状等説明致します



## ⑪浴室

A ユニットバス  
お一人で入浴できる方  
にご利用して頂いています



B 特殊浴室  
入浴介助が必要な方は、  
寝たままでお風呂に  
入って頂けます



⑫ 家族室

A 家族室 (和室) 3300円/日 複数名使用可  
6畳の広さ、布団が2~3枚敷くことができます  
トイレ・シャワー設置

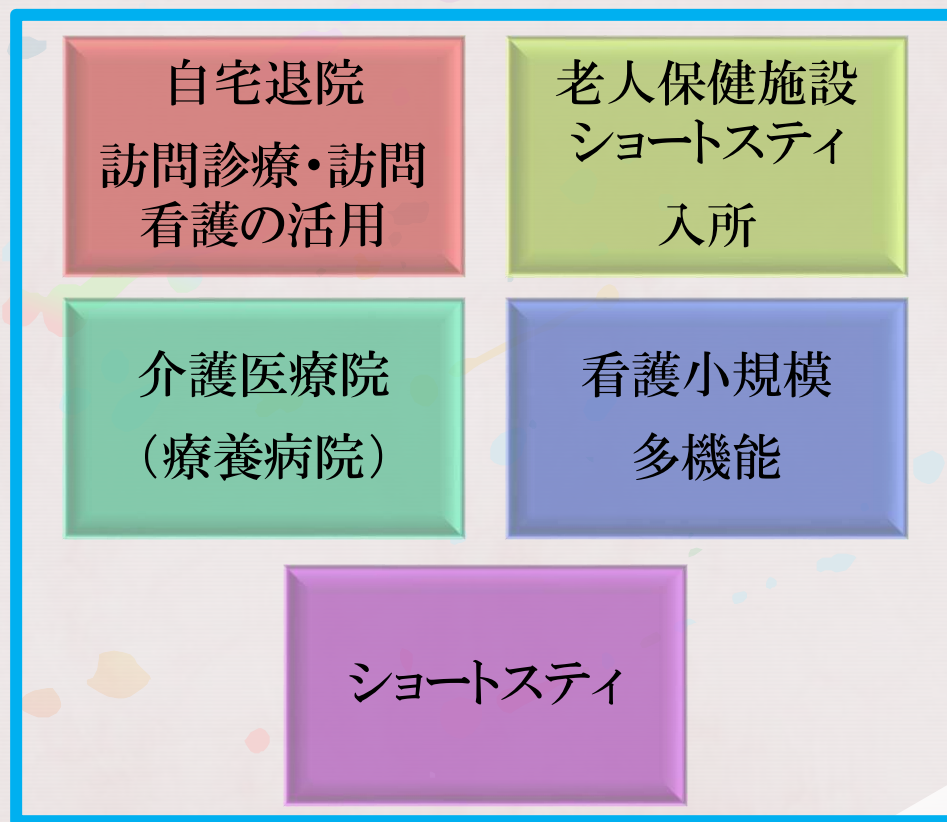


B 家族室 (洋室) 2750円/日  
シングルベッド、ソファー  
テーブル、トイレを設置



# 退院調整

症状が安定すれば、主治医の指示のもと、ご自宅や緩和ケアにご理解頂いている施設などに退院調整をさせていただきます



症状悪化時、再入院して  
いただけるよう連携して  
います

# 西奈良中央病院

救急告示病院  
24時間体制

〒631-0022 奈良市鶴舞西町1-15

☎ 0742-43-3333 FAX 0742-43-8607

詳しい情報はURL・QRコードからご確認下さい  
<http://www.nishinarachuo.or.jp>

診療時間 9:00~12:00 (受付時間 8:30~11:30)

休診日 日曜日・祝日・年末年始(12/29~1/3)

面会時間 月曜日~土曜日... 13:00~19:00  
 日曜日・祝日... 10:00~19:00



## 介護老人保健施設 大和田の里

〒631-0056 奈良市丸山2丁目1220-163  
 TEL: 0742-51-6003 FAX: 0742-51-6013

- 入所サービス ●短期入所療養介護
- 通所リハビリテーション
- 収容入所者数: 82名 (短期入所者を含む)
- 収容通所者数: 20名

## 西奈良中央病院附属 丸山診療所

(大和田の里内に併設)  
 TEL: 0742-51-7336 FAX: 0742-51-7128

診療科目/内科・循環器科  
 診療時間/9:00~12:00  
 休診日/火曜日・日曜日・祝日・年末年始  
 (木曜日・土曜日は隔週)

## 訪問看護ステーション なでしこ

〒631-0041 奈良市学園大和町5-16SENビル1F  
 TEL: 0742-47-6012 FAX: 0742-47-6267

## 訪問看護ステーション さわやか

〒631-0022 奈良市鶴舞西町1-16マツヨシビル2F  
 TEL: 0742-40-1600 FAX: 0742-40-1601

## 西奈良中央病院 ケアプランセンター

〒631-0022 奈良市鶴舞西町1-16マツヨシビル2F  
 TEL: 0742-43-3013 FAX: 0742-43-3731

## こぐま保育園

〒631-0022 奈良市鶴舞西町1-16マツヨシビル1F



※ 7:15~8:15 一部通行止区間がございます。