

2019年4月1日より新たな診察が始まります!

乳腺外来

診察日 / 毎週木曜日



股関節外来

診察日 / 毎週月曜日 完全予約制



各種検診はお早めにご予約ください!(Tel 0742-43-3333)

参加費 無料 平成31年度 糖尿病教室(公開講座)受講者募集!

会場 西奈良中央病院2階会議室

時間 14:00~15:30(受付 13:30より)

必要な物 筆記用具、計算機、(食品交換表・糖尿病手帳)

申込 栄養給食課までお申込みください(Tel 0742-43-3333)



第1回 5月18日(第3土曜日)

糖尿病ってどんな病気?
~糖尿病に関連した検査~

第2回 6月15日(第3土曜日)

薬の使い方と低血糖について
~糖尿病の運動療法~

教室参加者には血糖測定を実施しています!!

社会医療法人 松本快生会

西奈良中央病院

救急告示病院24時間体制

〒631-0022 奈良市鶴舞西町1-15

TEL 0742-43-3333 FAX 0742-43-8607

http://www.nishinarachuo.or.jp

診療時間 9:00~12:00(受付時間 8:30~11:30)

休診日 日曜日・祝日・年末年始

面会時間 月曜日~土曜日 13:00~19:00
日曜日・祝日 10:00~19:00

介護老人保健施設 大和田の里

〒631-0056 奈良市丸山2丁目1220-163
TEL: 0742-51-6003 FAX: 0742-51-6013
●入所サービス ●短期入所療養介護
●通所リハビリテーション
●収容入所者数: 82名(短期入所者を含む)
●収容通所者数: 20名

西奈良中央病院附属 丸山診療所

(大和田の里内に併設)
TEL: 0742-51-7336 FAX: 0742-51-7128
診療科目 / 内科・循環器科
診療時間 / 9:00~12:00
休診日 / 火曜日・日曜日・祝日・年末年始
(木曜日・土曜日は隔週)

訪問看護ステーション なでしこ

〒631-0041 奈良市学園大和町5-16SENビル1F
TEL: 0742-47-6012 FAX: 0742-47-6267

訪問看護ステーション さわやか

〒631-0022 奈良市鶴舞西町1-16マツヨシビル2F
TEL: 0742-40-1600 FAX: 0742-40-1601

西奈良中央病院 ケアプランセンター

〒631-0022 奈良市鶴舞西町1-16マツヨシビル2F
TEL: 0742-43-3013 FAX: 0742-43-3731

こぐま保育園

〒631-0022 奈良市鶴舞西町1-16マツヨシビル1F



※7:15~8:15 一部通行止区間がございます。

こころと心を結び信頼と安心をお届けする情報誌

ご自由にお持ち帰りください。

はあ〜と通心

42号
4月発行

「心の医療」をもって地域住民に貢献する。

西奈良中央病院の基本方針

- 奈良市西部地域の中核病院として、地域の医療・介護・福祉施設と連携を密接にし、地域包括ケアシステムの構築を目指すとともに住民の生命を守り、健康の増進を図ります。
- 私たちは、地域に住む人々に、医療における安全を重視し、信頼と安心を提供できる病院を目指します。
- 私たちは、「病気を診るだけでなく人を癒す病院」として患者と家族の心を思いやり、共に考え、患者中心の医療を目指します。
- 私たちは、地域住民が安心して暮らせるよう、救急医療体制の充実を図ります。
- 私たちは、自己研鑽に励み、全職員が一丸となってチーム医療を実践し、良質な医療の提供に努めます。
- 私たちは、優れた医療人を育成し、明るく働きがいのある病院を創ります。



病棟のご紹介

緩和ケア病棟

緩和ケア病棟は、新病院への移転と共に新設された、奈良県下で2番目の緩和ケア病棟です。がんと診断された患者さんやご家族は、治療やその過程で出てくる様々な症状に対する苦痛や疑問だけでなく、治療費や仕事に関する不安をもちながら過ごされている方が多くおられます。そのような方が、少しでも安心して治療を継続できるように、最近では「がんと診断された時から緩和ケア」と言われるようになりました。当院の緩和ケア病棟に入院となる方は、がんと診断され、病気について理解し、緩和ケアを希望されている方が対象となります。特に、治療をしながら出現してきた痛みや吐き気などの苦痛を少しでも緩和し、最期の時間を自分らしく過ごすことを目的とした入院を受け入れてしています。



あなたの気持ちを尊重し、あなたらしく生きて穏やかに過ごせるように支援します。



お問い合わせ 地域連携室
緩和ケア外来 月・火・水・木・金(完全予約制)

公益財団法人日本医療機能評価機構認定
人間ドック健診施設機能評価認定

社会医療法人 松本快生会
西奈良中央病院

〒631-0022 奈良市鶴舞西町1-15
TEL 0742-43-3333 HP http://www.nishinarachuo.or.jp

医事課
より

未就学児の福祉医療制度が変わります

2019年8月診療分から未就学児を対象とする医療費助成について、奈良県内全市町村において現物給付方式が導入されることとなりました。

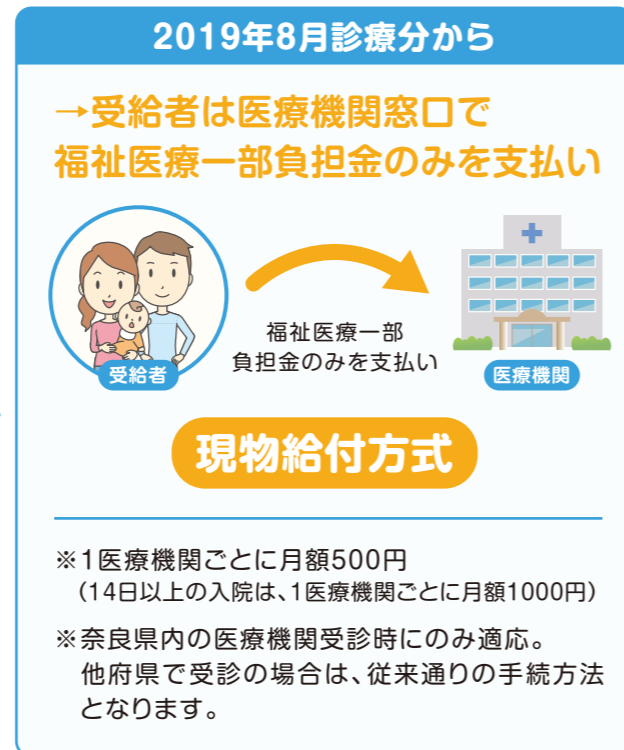
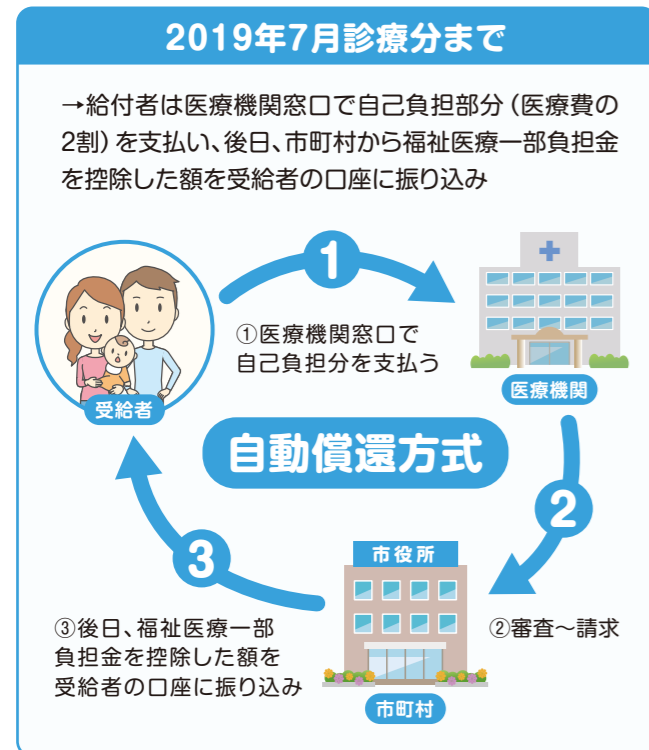


現物給付方式の導入範囲

助成制度	医療費助成対象者 (県補助基準)	現物給付方式の 導入範囲
子ども 医療費助成	0歳～中学生	左記対象者のうち 未就学児 0歳から6歳の 小学校に入学する前
心身障害者 医療費助成	身体障害者手帳1・2級 または 療育手帳A1・A2所持者	
ひとり親家庭等 医療費助成	ひとり親家庭の親族と18歳に達する日以後の 最初の3月31日までの間にある児童	

※対象者には、新しく受給者証が届きます。

現物給付方式の導入に伴う変更点



お問い合わせ先 奈良県福祉医療部 医療・介護保険局医療保険課 TEL 0742-27-8544

薬剤科
より

薬局を上手に利用するには

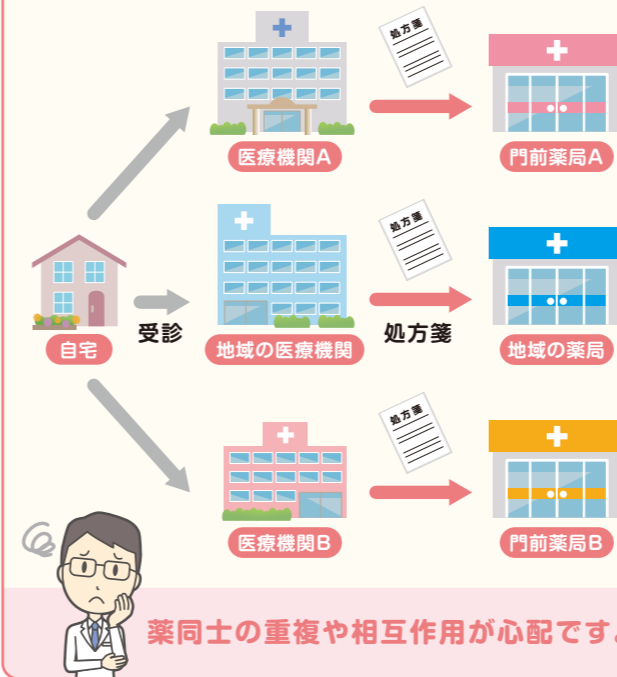


薬を安心・安全に使用する「3つのポイント」

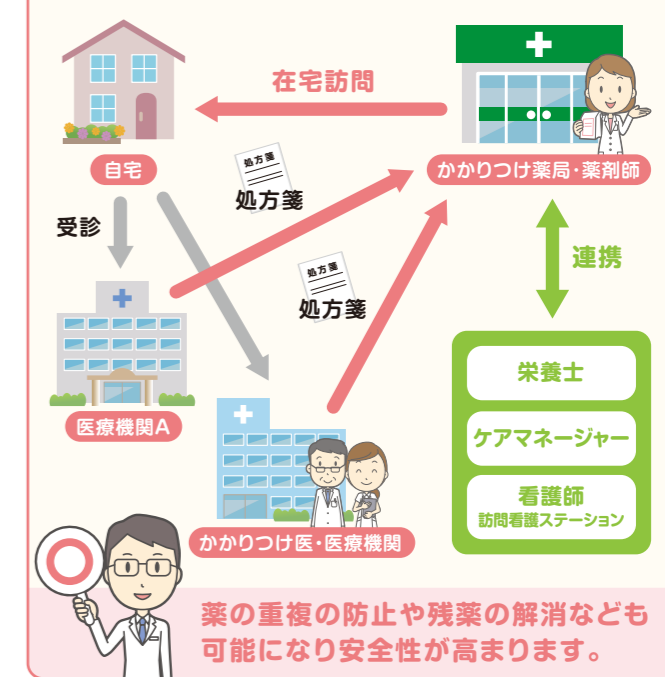
- ☑ ふだんから利用する薬局を一つに選んでおきましょう。
使用する薬を一つの薬局で把握することで、薬の重複や相互作用（注意する飲み合わせ）を防ぐことができます。
- ☑ 調剤された薬や購入した薬について、その薬局で継続的に管理してもらいましょう。
薬の使用記録を残してあるので、過去の副作用の有無なども確認でき、薬を安全に使用することができます。
- ☑ 何でも相談できる薬剤師を見つけましょう。
薬のことはもちろん、健康食品や介護用品などの相談にも乗ってもらえます。



それぞれの医療機関の 門前薬局で薬を受け取る場合



どの医療機関を受診しても かかりつけ薬局で薬を受け取る場合



「かかりつけ薬局」を持ちましょう

「かかりつけ薬局」では、

- あなたが使用している医療機関からの薬や市販の薬について、一元的・継続的に管理して薬の重複や相互作用を防いでもらえます。
- あなたの薬の使用記録（薬歴）を作り、きめ細かい薬剤管理・服薬指導を行ってもらえます。
- 薬の効果や副作用などについて、継続して確認してもらえます。
- 飲み残しや飲み忘れがないよう薬物治療をサポートし、残薬を減らしてもらえます。
- 在宅療養中の方は、ご自宅に伺って薬剤管理・服薬指導を行ってもらえます。
- いざというとき、困ったときには、休日・夜間でも相談に乗ってもらえます。

