

多忙な平日をお過ごしの方へ 女性の皆様へ



検査概要

- 受付** 完全予約制 (受付時間 13:00~17:00)
※先着11名までとなります。お早めにお申し込ください。
- 申込** ☎ 0742-43-3333
- 料金** 検査料 4,000円
検査は撮影のみ、検査結果については後日となります。
- 注意事項** 妊娠中の方、授乳中の方は検査を受けて頂くことが出来ませんのでご注意ください。

2016年 10月16日 日曜日
SUNDAY
日曜日に

乳がん検査を受けられる日です



当施設は認定NPO法人J.POSH (日本乳がんピンクリボン運動) が推進する
ジャパン・マンモグラフィー・サンデー (JMSプログラム) 賛同医療機関です。

JMSサイト <http://jms-pinkribbon.com/>
認定NPO法人J.POSH <http://www.j-posh.com>

参加費無料 平成28年度 糖尿病教室(公開講座)受講者募集! どなたでもご参加OK!

- 会場** 西奈良中央病院2階会議室
- 時間** 第6回・第7回 / 12:30~15:00 (受付 12:15より)
第8回 / 14:00~15:30 (受付 13:45より)
- 必要な物** 筆記用具、計算機、(糖尿病交換表・糖尿病手帳)
- 申込** 栄養給食課までお申込みください (Tel.0742-43-3333)

- 第6回 10月8日 (第2土曜日)**
試食会① 食事の基本について / 血糖値測定
- 第7回 11月12日 (第2土曜日)**
試食会② 運動療法 / 血糖値測定
- 第8回 12月10日 (第2土曜日)**
食事と運動の関係まとめ

社会医療法人 松本快生会

西奈良中央病院 救急告示病院24時間体制

〒631-0022 奈良市鶴舞西町1-15
☎ 0742-43-3333 FAX 0742-43-8607
<http://www.nishinarachuo.or.jp>

診療時間 9:00~12:00 (受付時間 8:30~11:30)
休診日 日曜日・祝日・年末年始
面会時間 月曜日~土曜日 13:00~19:00
日曜日・祝日 10:00~19:00

介護老人保健施設 大和田の里
〒631-0056 奈良市丸山2丁目1220-163
TEL: 0742-51-6003 FAX: 0742-51-6013
●入所サービス ●短期入所療養介護
●通所リハビリテーション
●収容入所者数: 82名 (短期入所者を含む)
●収容通所者数: 20名

西奈良中央病院附属 丸山診療所
(大和田の里内に併設)
TEL: 0742-51-7336 FAX: 0742-51-7128
診療科目 / 内科・循環器科
診療時間 / 9:00~12:00
休診日 / 火曜日・日曜日・祝日・年末年始

訪問看護ステーション なでしこ
〒631-0041 奈良市学園大和町5-16SENビル1F
TEL: 0742-47-6012 FAX: 0742-47-6267

訪問看護ステーション さわやか
〒631-0022 奈良市鶴舞西町1-16マツヨシビル2F
TEL: 0742-40-1600 FAX: 0742-40-1601

西奈良中央病院 ケアプランセンター
〒631-0022 奈良市鶴舞西町1-16マツヨシビル2F
TEL: 0742-43-3013 FAX: 0742-43-3731

こぐま保育園
〒631-0022 奈良市鶴舞西町1-16マツヨシビル1F



※7:15~8:15 一部通行止区間がございます。

こころと心をつなぎ信頼と安心をお届けする情報誌

ご自由にお持ち帰りください。

はあ〜と通心

32号
10月発行

「心の医療」をもって地域住民に貢献する。

西奈良中央病院の基本方針

- 奈良市西部地域の中核病院として他の医療機関と連携を密にし、地域住民の生命を守り、健康の増進を図ります。
- 私たちは地域に住む人々に、信頼と安心を提供できる病院を目指します。
- 私たちは地域の住民参加のもと研修会を通じて、生活習慣病等の予防に一体となって取り組みます。
- 私たちは『病気を診るだけでなく人を癒す病院』として、患者様主体の医療を目指します。
- 私たちは医療水準の向上のため、常に研鑽し、質の高い医療の提供に努めます。



部所のご紹介

医事課より

医師事務作業補助者という言葉をお聞きになったことがありますか?

医師事務作業補助者とは、医師が行なう業務のうち、事務的な業務をサポートする職種です。その呼称は病院によって様々で、医療クラーク、メディカルアシスタントなどと呼ばれています。当院では、外来はDrクラーク、病棟は病棟クラーク、血液浄化センターは透析クラークと呼んでいます。コスチュームはピンクの上着、紺色のスラックスを着用しています。



私たちはこんな仕事をしています。/

- 外来Drクラーク**
診察介助として代行入力、予約の検査説明、医療文書作成、他科受診との調整、予約窓口対応等
- 病棟クラーク**
病棟受付、入院退院の案内と説明、入院時書類受け取り退院時書類渡し、定期請求書配布等
- 透析クラーク**
定期処方の方せん入力と作成配布、請求書配布、医療文書作成、入院案内説明、新患者へ保険証手続きの説明等

公益財団法人日本医療機能評価機構認定
人間ドック健診施設機能評価認定

社会医療法人 松本快生会
西奈良中央病院

〒631-0022 奈良市鶴舞西町1-15
TEL 0742-43-3333 HP <http://www.nishinarachuo.or.jp>

お薬との正しい付き合い方

病気やケガの治療などで大切な役割を果たす「薬」。しかし、程度に差はありますが、薬は効き目だけでなく、副作用という「リスク」も併せ持っています。重い症状では死に至ることも。そこで、薬を安心して使うためには、正しい用法・用量を知ることが大切です。

たくさんのお薬を飲んでいませんか？



同じ種類の薬を飲んでいませんか？

いろいろな病院（歯科・耳鼻咽喉科・皮膚科・眼科など）に行くと、各病院から薬が処方されることで、同じ種類の薬が出ている事もあります。必要以上の量を飲んでしまうと、色々な副作用の危険性も高まります。



飲んでいる薬を把握していますか？

医師の指示通り薬を飲んでいないことによって、体に思わぬ副作用を招いたり、効果が見られないと医師が判断し、薬を増やすこともあります。また薬によっては、一定の間隔できちんと服用しなければならぬものもあります。



こんな時には、「お薬手帳」が役に立ちます！



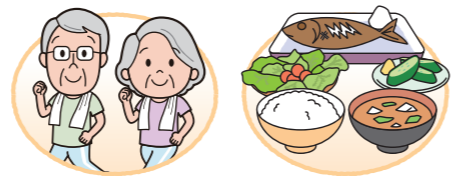
- ☑ それぞれの病院から出ている薬の情報を、1冊にまとめることで余分な薬を減らすこともできます。
 - ☑ お薬手帳を携帯することで、災害時・緊急時にも今飲んでいる薬を正しく伝えることができます。
- ※お薬手帳は一人一冊（何冊も分けて持っているという意味がありません）

お薬手帳とは？

あなたに処方された薬の名前や飲む量、使用回数、注意事項を記録し、携帯するための手帳です。

患者さんの頑張りでも薬を減らせることも

高血圧・脂質異常症・糖尿病など生活習慣病の薬は、運動や食事の改善により薬を減らすこともできます。



薬が多くて困っている・飲み忘れることがあるなどあれば、自分の判断で薬を減らしたり、止めたりせず、

必ず医師・薬剤師にご相談ください!!



平成28年度 各種検診のご案内

西奈良中央病院では以下の検診事業を行っております。自覚症状がないとつい怠りがちになってしまいますが、病気を予防・早期発見するためにも定期的に検診を受けましょう。



	対象者 (平成29年3月31日時点の年齢)	内容	費用※2	当院の申込窓口
胃がん(内視鏡)検診	50歳	問診、胃内視鏡検査	4,000円	総合受付
大腸がん検診	40歳以上 40歳の方は無料 (平成28年4月1日時点)	問診、便潜血検査	受診券に記載	総合受付
乳がん検診※3	40歳以上の女性 (偶数年齢)	問診、視触診、マンモグラフィ	2,000円	放射線科
骨粗しょう症検診	40・45・50・55・60・65・70歳の女性	問診、骨塩定量検査	1,200円	放射線科
胃がんリスク検診	40・45・50歳	問診、血液検査	7,000円	健康管理センター
特定健康診査	40歳以上の 保険加入者※1 (生活保護受給者など)	受診券に同封されている書類をご確認ください	受診券に記載	健康管理センター

※1 各健診は実施期間が定められております。詳細についてはお問合せください。(特定健康診査についてはご加入の保険種類に応じ実施期間が異なります。ご注意ください。)

※2 生活保護世帯・市民税非課税世帯の方は無料になります。必ず事前に、免除申請書を奈良市保健所健康増進課に提出してください。(検診受診後の申請による返金は不可)

※3 奇数年齢で前年度未受診の方は、奈良市保健所健康増進課にお申し出ください。平成28年4月1日時点の年齢が、40歳の方には乳がん検診無料クーポン券が送付されます。



詳細については、ご自宅に届く『検診パスポート』を確認ください。予約も混み合っています。お早目のご受診をお願いします。